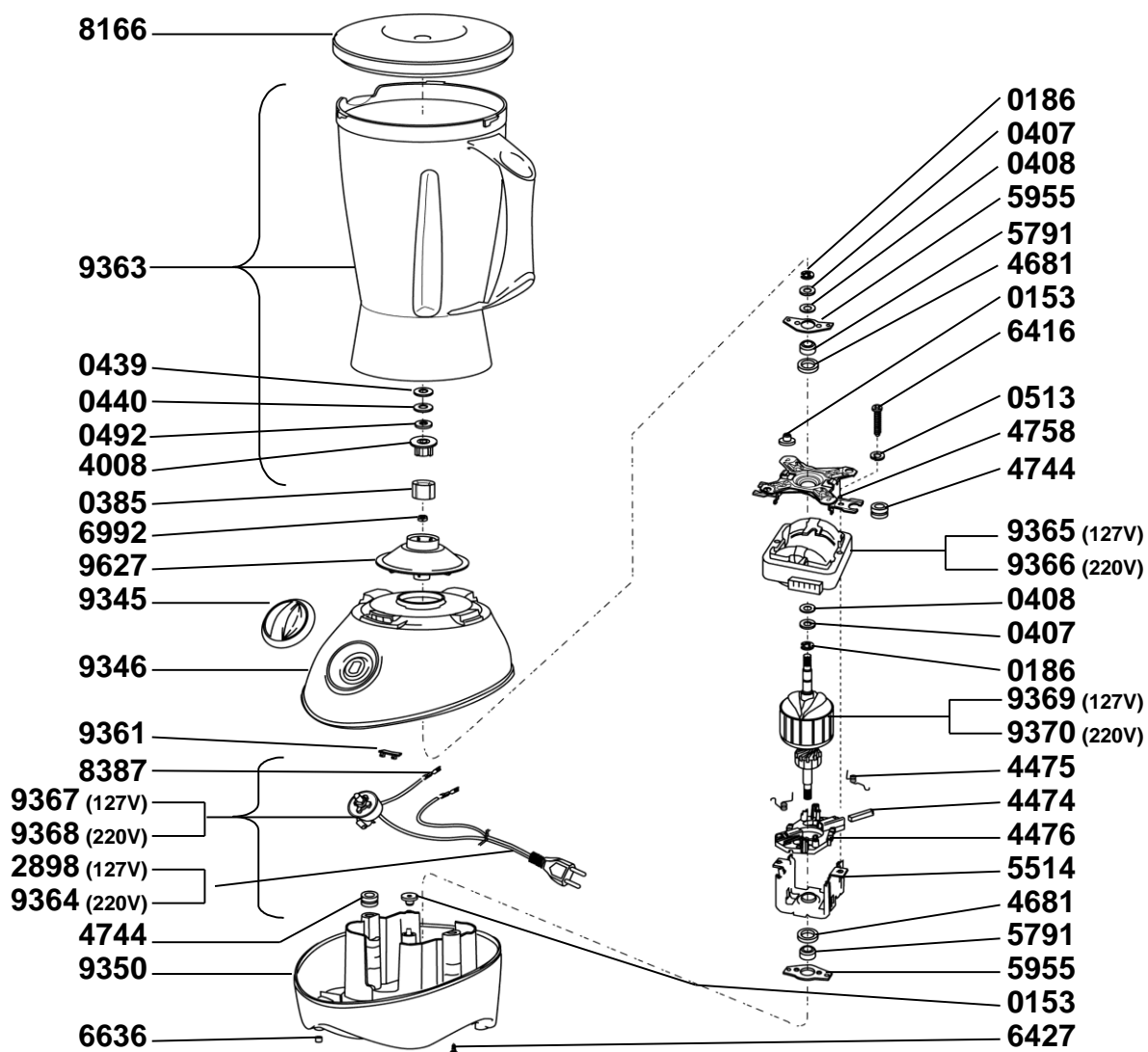


ARNO

LIQUIDIFICADOR OPTIMIX

OPTP



III - 143

| | | | | |
|------------|------------|------|---------|--------|
| CREATION : | 23/12/2004 | PAGE | COUNTRY | FAMILY |
| EDITION : | 23/12/2004 | 1/4 | BR | III |

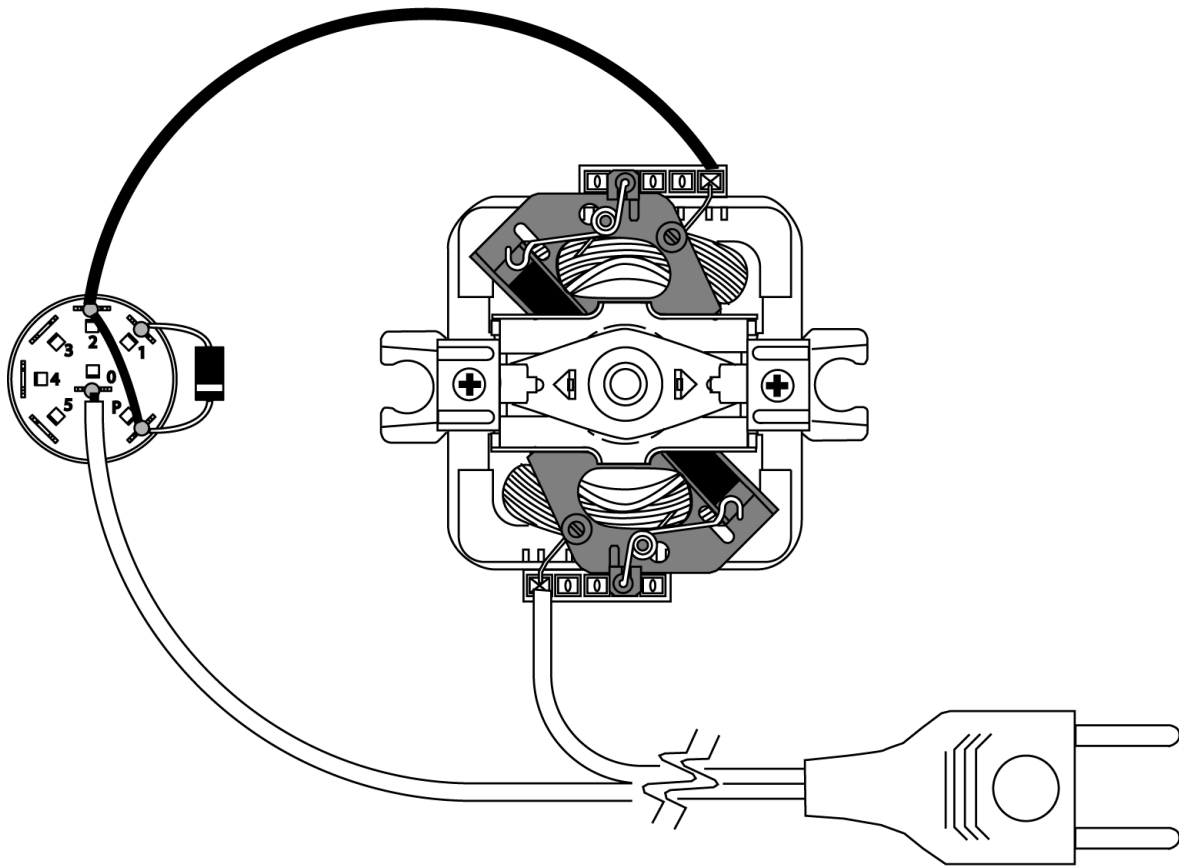
Produto : OPTP

Itens utilizados :

| Referência | Qtde. | Descrição |
|-------------------|--------------|---------------------------------|
| 0153 | 4 | AMORTECEDOR MENOR |
| 0186 | 2 | ANEL ELÁSTICO |
| 0385 | 1 | ARRASTE PRETO |
| 0407 | 2 | ARRUELA AÇO(EIXO ROTOR) |
| 0408 | 2 | ARRUELA CELERON(EIXO ROTOR) |
| 0439 | 2 | ARRUELA LISA CELERON(EIXOFACAS) |
| 0440 | 1 | ARRUELA LISA AÇO(ESP.0,2 MM) |
| 0492 | 1 | ARRUELA LISA AÇO(ESP.1,4 MM) |
| 0513 | 2 | ARRUELA PRESSÃO FIX.LATERAIS |
| 2898 | 1 | CORDÃO C/PLUG(127V) |
| 4008 | 1 | ENGATE DO COPO |
| 4474 | 2 | ESCOVA CARVÃO(P.ESC.PLÁST.) |
| 4475 | 2 | MOLA CARVÃO(P.ESC.PLÁST.) |
| 4476 | 1 | PORTA ESCOVA PLÁSTICO |
| 4681 | 2 | FELTRO |
| 4744 | 2 | AMORTECEDOR MAIOR |
| 4758 | 1 | LATERAL FRONTAL |
| 5514 | 1 | LATERAL TRASEIRO |
| 5791 | 2 | MANCAL |
| 5955 | 2 | MOLA DA BUCHA |
| 6416 | 2 | PARAF.FIX.LATERAIS |
| 6427 | 2 | PARAF.FIX.FUNDO/MOTOR/CORPO |
| 6636 | 2 | PÉ PRETO |
| 6992 | 1 | PORCA FIX.CORPO DO ARRASTE |
| 8166 | 1 | TAMPA BRANCA DO COPO |
| 8387 | 2 | TERMINAL CORDÃO P/ESTATOR |
| 9345 | 1 | BOTÃO AMARELO |
| 9346 | 1 | CORPO |
| 9350 | 1 | FUNDO DO CORPO |
| 9361 | 1 | TAMPINHA DO CORPO |
| 9362 | 1 | CAIXA PAP.C/CALÇO |
| 9363 | 1 | COPO C/FACAS |
| 9364 | 1 | CORDÃO C/PLUG(220V) |
| 9365 | 1 | ESTATOR 127V |
| 9366 | 1 | ESTATOR 220V |
| 9367 | 1 | INTERRUPTOR C/CORDÃO(127V) |
| 9368 | 1 | INTERRUPTOR C/CORDÃO(220V) |
| 9369 | 1 | ROTOR 127V |
| 9370 | 1 | ROTOR 220V |
| 9627 | 1 | CORPO DO ARRASTE |

III - 144

| | | | | |
|-------------------|-------------------|-------------|----------------|---------------|
| CREATION : | 23/12/2004 | PAGE | COUNTRY | FAMILY |
| EDITION : | 23/12/2004 | 2/4 | BR | III |



III – 145

| | | | | |
|------------|------------|------------|-----------|------------|
| CREATION : | 23/12/2004 | PAGE | COUNTRY | FAMILY |
| EDITION : | 23/12/2004 | 3/4 | BR | III |

1 - ESPECIFICAÇÕES PRINCIPAIS

As características elétricas deste aparelho ainda não estão especificadas. Futuramente reeditaremos esta folha com as informações completas e com uma nova data.

III – 146

| | | | | |
|------------|------------|------------|-----------|------------|
| CREATION : | 23/12/2004 | PAGE | COUNTRY | FAMILY |
| EDITION : | 23/12/2004 | 4/4 | BR | III |